



## POLLOCK

276S-001 S2 SRC

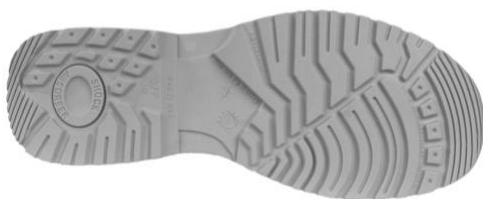
Standard EN ISO 20345:2011

Taglie 36-48



Fodera tridimensionale Spyder-Net: tessuto assorbente-deassorbente. La sua particolare struttura conferisce eccezionale memoria di forma ed elevatissima indemagiabilità.

Suola in poliuretano bidensità Solid progettata per offrire massimo comfort e leggerezza.



### SOLID PU BIDENSITÀ

- SRC Suola resistente allo scivolamento
- Resistente agli idrocarburi (FO)
- Mescola Esolight 1.0+2.0
- Eccellente resistenza all'abrasione
- Tacco ammortizzante

Collare extra confortevole.

Tomaia resistente all'acqua realizzata con materiale sintetico.

Esclusivo sistema super flessibile in poliuretano bidensità Esolight 1.0+2.0. L'intersuola in poliuretano Esolight 1.0 formata da microcellule a bassa densità aumenta l'assorbimento di energia mentre il battistrada in poliuretano Esolight 2.0 ad alta densità garantisce maggiore durabilità e resistenza allo scivolamento.

Puntale in materiale polimerico Compo200: resistenza all'impatto pari a 200 Joule secondo la normativa europea. Amagnetico e leggero.



### S-02

- Antibatterico
- Tessuto in poliestere microforato = massima traspirabilità
- Celle ad alveare per assorbimento urti e traspirabilità

	SRC Resistenza allo scivolamento
	A Antistaticità
	Resistente a un impatto pari a 200 Joule e uno schiacciamento di 15 kN
	E Assorbimento di energia al tallone
	FO Suola resistente agli idrocarburi
	WRU Resistenza della tomaia alla penetrazione e assorbimento dell'acqua