

**JRC**James Ross Collection  
WeAr the Future

# James Ross Collection

SCHEMA TECNICA

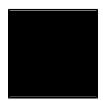
**JRC**James Ross Collection  
WeAr the Future

## Giubbotto Cervinia Lady

**Giubbotto imbottito in soft shell a tre strati impermeabile e traspirante**

- 97% poliestere - 3% elasthan
- Impermeabilità 6000 mm/H<sub>2</sub>O
- Traspirabilità 4000 g/M2/24h
- Imbottitura in soffice poliestere (effetto piuma)
- Morbida fodera in poliestere trattata PA
- Maniche raglan con dettagli in TPU
- Cappuccio imbottito con coulisse, staccabile mediante zip
- Cerniere anti-acqua con taglio laser
- Una tasca con zip sul petto con sagoma tasca stampata
- Due tasche esterne con zip
- Una tasca con zip sul braccio con sagoma tasca in TPU
- Una tasca interna portafoglio
- Polsini elastici con velcro, regolabili con chiusura in poliuretano
- Coulisse al fondo

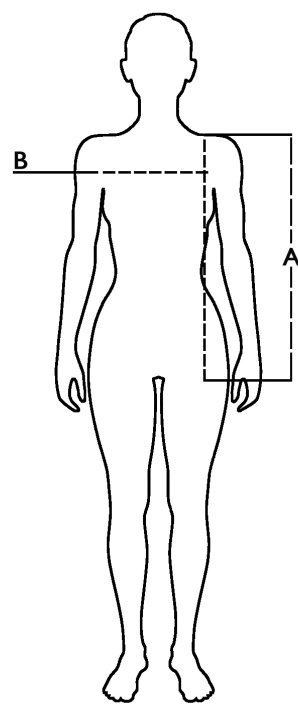
S - M - L - XL - XXL




**Colori e codici articolo:**

993860 BLACK

**Tabella misure**

Sizes (+/- 5%)	A front length	B chest
S	65	50
M	67	52
L	69	54
XL	71	56
XXL	73	59

**Descrizione tecnica**

	Composizione / Fabric Composit	 g/m <sup>2</sup>
Tessuto esterno/Shell	97% poliestere 3% spandex	330
Fodera/Lining	100% poliestere	55
Imbottitura/Padding	100% poliestere	180
Imballo/Packages	 8 pcs	
Istruzioni di Lavaggio / Care Label		

**Rapporto di Prova**

Effettuato da Ritex divisione Ecochem spa N. 21RT02813 del 25.08.21

Cat. DPI/PPE category I Norme **CE** e livelli di protezione/EC standards and protection levels EN ISO 13688:2013